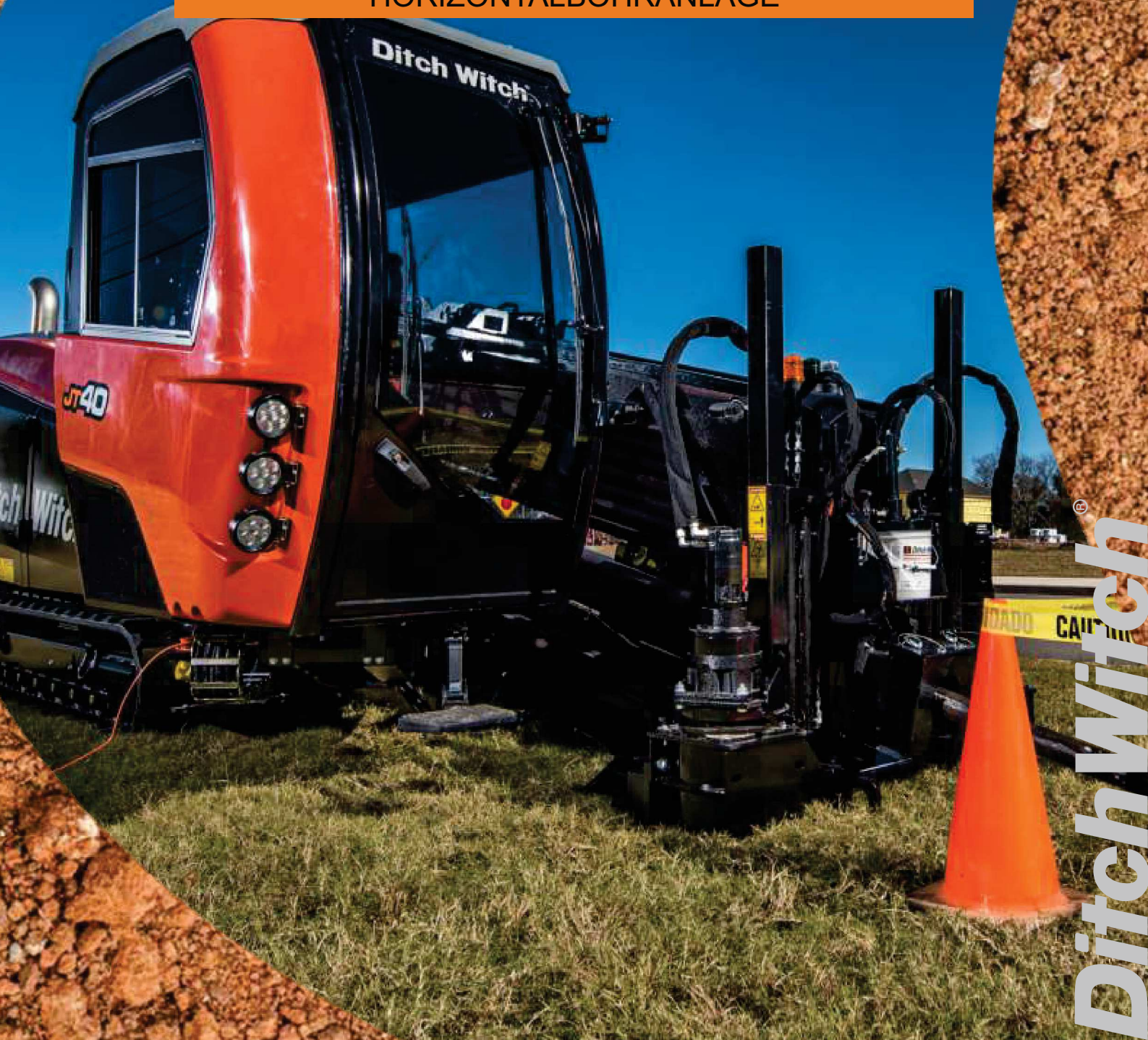




JT40

HORIZONTALBOHRANLAGE



Ditch Witch®

JT40

BEDIENERSTATION

Eine komplett überarbeitete Kabine sorgt für höchsten Bedienerkomfort. Die fortschrittliche Anzeige liefert unvergleichlich gute Daten über die Bohrung.



A close-up photograph of a male worker in profile, facing right. He is wearing a white hard hat, dark sunglasses, and a high-visibility yellow safety vest over a dark t-shirt. He is wearing heavy-duty, light-colored work gloves. He is focused on a large, rectangular, pleated air filter mounted on a piece of machinery. The machinery has a prominent red curved surface. The background is a clear blue sky with some light clouds. The lighting is bright, suggesting an outdoor setting during the day.

WARTUNG

Klappbare und komplett abnehmbare Serviceklappen sorgen für leichten Zugang zu allen Wartungspunkten.

PRODUKTIVITÄT

Der 169 PS starke Cummins Motor liefert die Power, die Sie benötigen. Die Maschine ist mit neuer Hydraulik auf bewährter Technologie ausgestattet.

ÜBERSICHT

Verbesserte Übersicht auf alle zum Bohren wichtigen Punkte, nicht nur in der Kabine, sondern auch auf Bohrwerkzeuge und Brechvorrichtung.



JT40

STABILITÄT

Für eine präzise Kontrolle bei allen Bodenverhältnissen hält ein Ankersystem die Maschine sicher in ihrer Arbeitsposition.

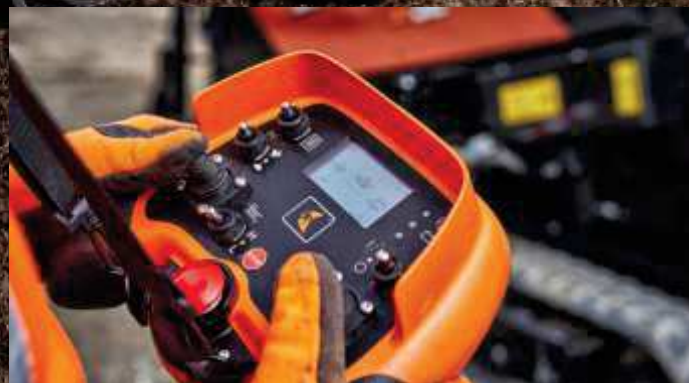


JT40



FERNBEDIENUNG

Die integrierte Funkfernbedienung gibt dem Bedienern die Kontrolle über die Maschine.



JT40

HORIZONTALBOHRANLAGE

BETRIEBSDATEN

Spindeldrehzahl	<i>max</i>	<i>U/min</i>	225
Spindeldrehmoment	<i>max</i>	<i>Nm</i>	7.460
Vorschubgeschwindigkeit		<i>m/min</i>	55
Rückzuggeschwindigkeit		<i>m/min</i>	55
Schubkraft		<i>kN</i>	178
Zugkraft		<i>kN</i>	178
Bohrungsdurchmesser		<i>mm</i>	114
Fahrgeschwindigkeit	<i>vorwärts</i>	<i>km/h</i>	4,8
	<i>rückwärts</i>	<i>km/h</i>	4,8

LEISTUNG

Abgasklasse	EU Stage V
Motor	Cummins ® QSB4.5
Treibstoff	Diesel
Kühlung	Flüssigkeit
Einspritzart	Direkt
Luftansaugung	Turbolader & Ladeluftkühlung
Anzahl der Zylinder	4
Hubraum	<i>l</i> 4,5
Bohrung	<i>mm</i> 107
Hub	<i>mm</i> 124
Bruttoleistung des Herstellers	<i>kW</i> 119
	<i>PS</i> 160
Nenn Drehzahl	<i>U/min</i> 2.300

BATTERIE

SAE Reserveleistung	<i>min</i>	195
SAE Kaltstart	<i>-18°C</i>	<i>A</i> 950

ABMESSUNGEN

Transportlänge	<i>mm</i>	7.370
Breite	<i>mm</i>	2.360
Transporthöhe	<i>mm</i>	2.900
Gewicht mit Bohrgestänge	<i>kg</i>	12.540
Eintrittswinkel	<i>°</i>	20-29
Böschungswinkel vorne	<i>°</i>	17
Böschungswinkel hinten	<i>°</i>	17

FLÜSSIGKEITEN

Bohrspülungsdruck	<i>max</i>	<i>bar</i>	69
Durchfluss	<i>max</i>	<i>l/min</i>	454
Hydraulischer Vorratsbehälter		<i>l</i>	64
Treibstofftank		<i>l</i>	212

BOHRGESTÄNGE

Länge des Bohrgestänges	<i>mm</i>	4.570
Aussendurchmesser	<i>mm</i>	80
Innendurchmesser	<i>mm</i>	71
Biegeradius	<i>min</i>	<i>m</i> 45
Gewicht		<i>kg</i> 68
Anzahl in Standardbox		<i>Stück</i> 40
Anzahl in Wechselbox		<i>Stück</i> 20



Tramann+Sohn Tramann+Sohn GmbH & Co. KG
 Internet: www.tramann.de
 E-Mail: info@tramann.de

Haselriege 6
 26125 Oldenburg
 Tel.: +49 441 930900

Am Stammgleis 1
 22844 Norderstedt
 Tel.: +49 40 7309120

Hackethalstraße 6
 30179 Hannover
 Tel.: +49 511 47314890

Oldenburger Straße 1
 19374 Domsühl
 Tel.: +49 38728 3000

Am Winkel 5
 15528 Spreenhagen
 Tel.: +49 33633 8770

Grundweg 79
 39218 Schönebeck
 Tel.: +49 3928 429820



RICONA Ricona Maschinenvertrieb Erfurt GmbH
 Internet: www.ricona.de
 E-Mail: info@ricona.de

Helmut-Mataré-Allee 3
 99195 Alperstedt b. Erfurt
 Tel.: +49 36 204 50836

An der Steig 16
 92348 Berg b. Neumarkt i.d. OPf.
 Tel.: +49 9189 4141214

L-Team L-Team Baumaschinen GmbH
 Auf den Stammäckern 1
 63695 Glauburg-Stockheim
 Tel.: +49 6041 963690
 Internet: www.l-team-baumaschinen.de
 E-Mail: info@l-team-baumaschinen.de

DWL DWL Baumaschinen AG
 Schützenstraße 6
 CH-6234 Triengen
 Tel.: +41 62 7750001
 Internet: www.dwl.ch
 E-Mail: office@dwl.ch

Lowatschek & Regner Lowatschek & Regner KG
 Gewerbestraße 3 Objekt N13
 Industriezentrum NÖ Süd II
 A-2351 Wr. Neudorf
 Tel.: +43 2236 64657
 Internet: www.lowatschek-regner.at
 E-Mail: office@lowatschek-regner.at

© Tramann+Sohn GmbH & Co. KG
 Abbildungen ähnlich. Angaben ohne Gewähr. Druckfehler, Änderungen und Irrtümer sind vorbehalten.
 Wenn genaue Werte benötigt werden, sollten die Maschinen / die Geräte erneut vermessen werden.
 Technische Daten und Informationen dienen nur zur Darstellung im Prospekt. | Stand: 09/2022

