



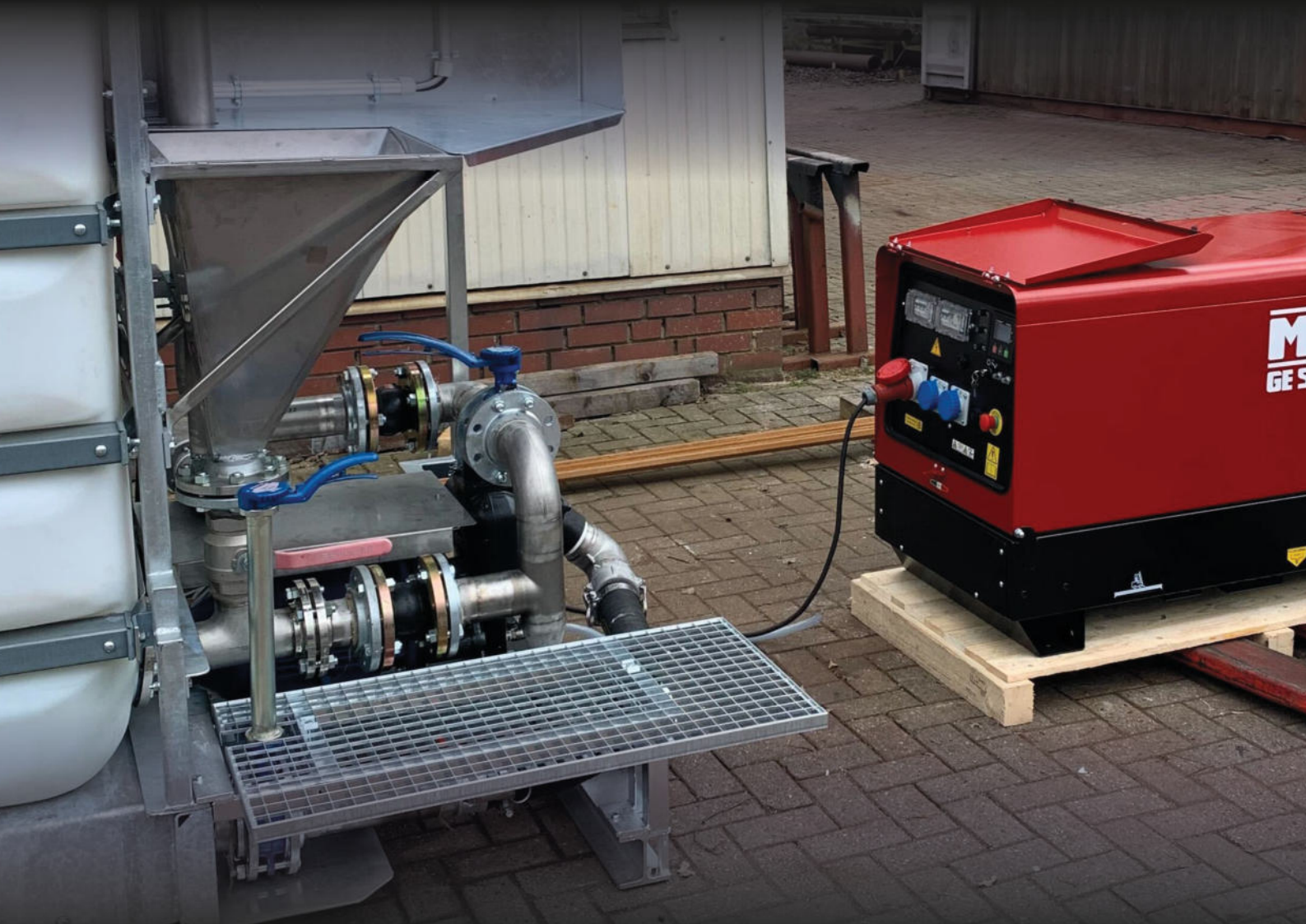
FM13

BENTONITMISCHANLAGE

®

Water-Whitton

FM13





Tram + Sohn

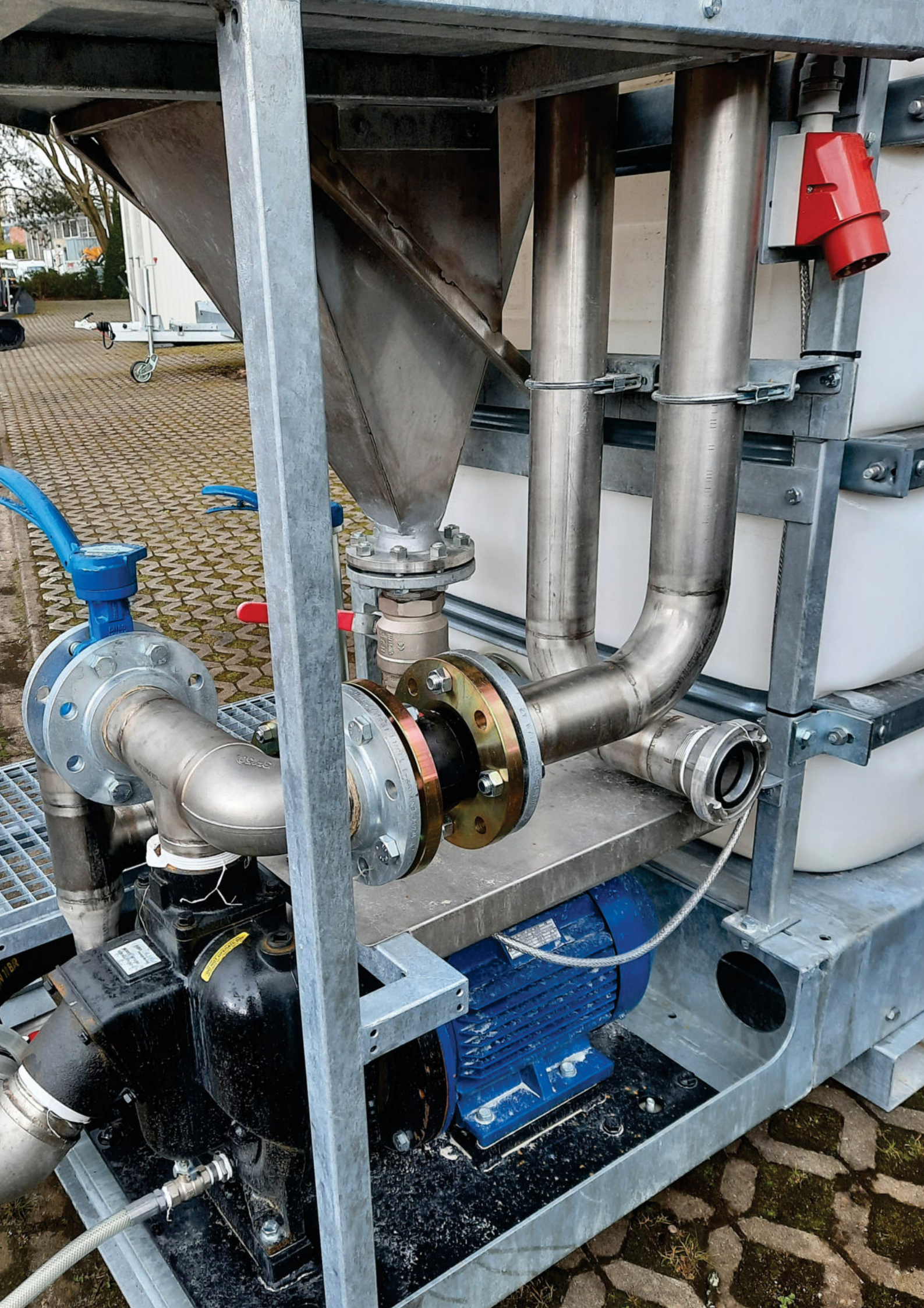
NOTAUS



Die FM13E4000R ist eine elektrisch angetriebene Bentonitmischanlage, die mit einem Venturi – Mischsystem ausgerüstet ist. Zu dem Venturi – Mischsystem gehört eine 3“ Zentrifugalpumpe, die von einem 7,5kW-Elektromotor angetrieben wird. Der Elektromotor kann von einem separaten 12kVA Stromerzeuger versorgt werden. Eine andere externe Spannungsversorgung ist auch möglich.

Das Anmischen des Bentonites erfolgt über einen Edelstahl Trichter verbunden mit einer Edelstahl-Venturidüse, diese ist verbunden mit einem 4000 Liter PE-Tank. Die Homogenität des Bentonit – Wasser – Gemisches wird durch eingebaute Spülrohre gewährleistet. Die 3“ Zentrifugalpumpe wird außerdem während des Bohrvorganges zum Transport der Spülflüssigkeit zur On-Board-Spülpumpe eingesetzt.





FM13

BENTONITMISCHANLAGE

TECHNISCHE DATEN

Kreiselpumpen	<i>Stück</i>	1
max. Fördermenge Wasser	<i>Liter</i>	1.130
max. Fördermenge (42 Viskosität)	<i>Liter</i>	750
Drehzahlstufen		2
Elektromotor	<i>kW</i>	7,5
PE-Tank	<i>Liter</i>	4.000
Schaltkasten		Ip65
Venturi - System		Edelstahl
Spülrohre		Edelstahl

OPTIONAL

Stromerzeuger	<i>kVA</i>	12
---------------	------------	----

AUSSTATTUNG

VA-Trichter mit VA-Ablage
Venturidüse
Elektromotor mit Pumpe
Verzinkter Tankrahmen
Verrohrung aus Edelstahl
hochwertige Gummigewebesschläuche
Entwässerungssystem
Elektroanschluss

ABMESSUNG

Länge	<i>mm</i>	3.650
Breite	<i>mm</i>	1.270
Höhe	<i>mm</i>	2.400
Gewicht	<i>kg</i>	1.200



Tramann+Sohn
Tramann+Sohn GmbH & Co. KG
 Internet: www.tramann.de
 E-Mail: info@tramann.de

Haselriege 6
 26125 Oldenburg
 Tel.: +49 441 930900

Am Stammgleis 1
 22844 Norderstedt
 Tel.: +49 40 7309120

Hackethalstraße 6
 30179 Hannover
 Tel.: +49 511 47314890



Oldenburger Straße 1
 19374 Domsühl
 Tel.: +49 38728 3000

Am Winkel 5
 15528 Spreenhagen
 Tel.: +49 33633 8770

Grundweg 79
 39218 Schönebeck
 Tel.: +49 3928 429820

RICONA Ricona Maschinenvertrieb Erfurt GmbH
 Internet: www.ricona.de
 E-Mail: info@ricona.de

Joseph-Meyer-Str. 1
 99095 Erfurt
 Tel.: +49 36 204 50836

An der Steig 16
 92348 Berg b. Neumarkt i.d. OPf.
 Tel.: +49 9189 4141214

L-Team
L-Team Baumaschinen GmbH
 Auf den Stammäckern 1
 63695 Glauburg-Stockheim
 Tel.: +49 6041 963690
 Internet: www.l-team-baumaschinen.de
 E-Mail: info@l-team-baumaschinen.de

DWL
DWL Baumaschinen AG
 Schützenstraße 6
 6234 Triengen
 Tel.: +41 62 7750001
 Internet: www.dwl.ch
 E-Mail: office@dwl.ch

LR
Lowatschek & Regner KG
 Gewerbestraße 3 Objekt N13
 Industriezentrum NÖ Süd II
 2351 Wr. Neudorf
 Tel.: +43 2236 64657
 Internet: www.lowatschek-regner.at
 E-Mail: office@lowatschek-regner.at

© Tramann+Sohn GmbH & Co. KG
 Abbildungen ähnlich. Angaben ohne Gewähr. Druckfehler, Änderungen und Irrtümer sind vorbehalten.
 Wenn genaue Werte benötigt werden, sollten die Maschinen / die Geräte erneut vermessen werden.
 Technische Daten und Informationen dienen nur zur Darstellung im Prospekt. | Stand: 07/2023 |

