



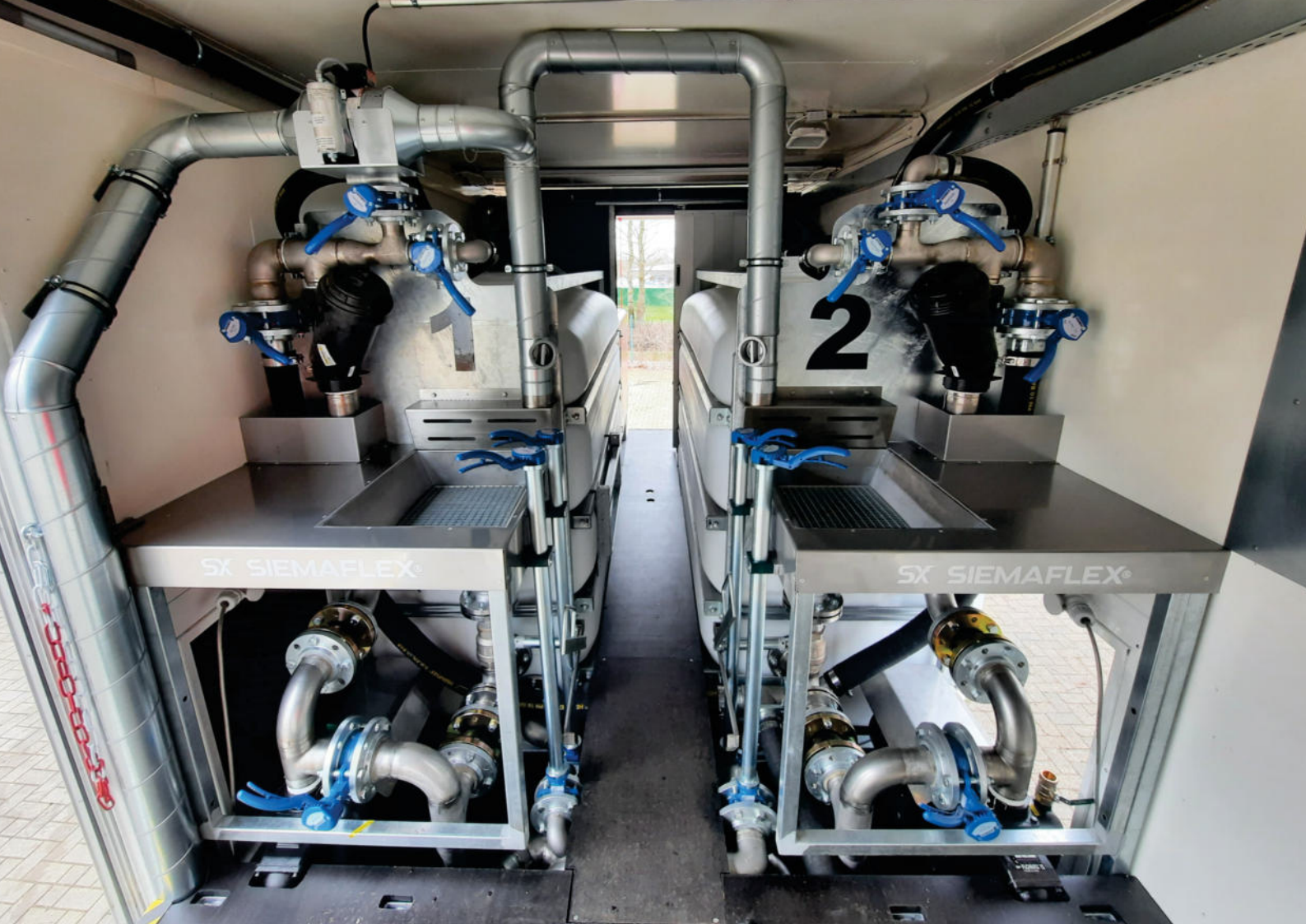
**SIE  
MA  
FLEX**

SX SIEMAFLEX®

**FM51E**

MODULARE BENTONITMISCHANLAGE









# MODULE



**unterschiedliche  
Bodenbeläge**



**Absauganlage**



**el. Schwenkkran**



**Stromerzeuger /  
Unterfluraggreat**



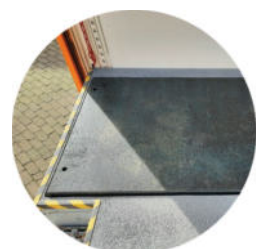
**Hochdruckreiniger**



**zus. Frischwassertank**



**Farbe nach Wahl**

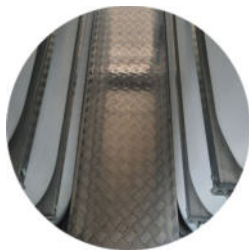


**Scherenhubtisch**





**Staufach im Mittelgang**



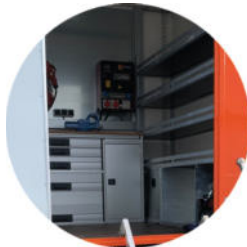
**Aluminiumwanne für Bohrgestänge**



**Werkbankvariante**



**Blitzkennleuchten**



**Werkbankvariante**



**Trennwand**



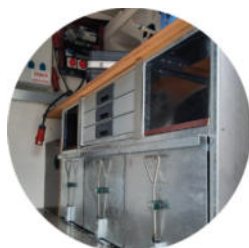
**zus. Seitentür**



**Standheizung für Pumpen / Elektromotoren**



**Werkbankvariante**



**Werkbankvariante**



**Betankungsanlage**



**Regal über Mischtank**



**Recycleranschluss**





OL TR 440

Tramann + Sohn  
SX SIEMAFLEX®

3



# FM51E

## MODULARE BENTONITMISCHANLAGE

### TECHNISCHE DATEN

Kreiselpumpen	<i>Stück</i>	2
max. Fördermenge Wasser	<i>Liter</i>	1.130
max. Fördermenge (42 Viskosität)	<i>Liter</i>	750
Drehzahlstufen		2
Elektromotoren	<i>kW</i>	7,5
	<i>Stück</i>	2
PE-Tank	<i>Liter</i>	4.000
	<i>Stück</i>	2
Schaltkasten		IP65
Venturi - Systeme		Edelstahl
	<i>Stück</i>	2
Spülrohre		Edelstahl
	<i>Stück</i>	4
Mud - Filter	<i>Stück</i>	2
Frischwassertank	<i>Liter</i>	1.250
Hersteller	SIEMAFLEX Vertriebs GmbH	

### MOSA STROMERZEUGER GE20

20 kVA / 230/400 Volt / Steuerung ComAp AMF 25

Isolationsüberwachung

Motor Yanmar Diesel Stage V, Superschallgedämpft

Abgasbehandlung mit DOC (Katalysator)  
und DPF (Partikelfilter)

Wahlweise:

### BDF-KOFFER

Rolltor oder Portaltüren hinten

Seitentür in Fahrtrichtung rechts

Treppe ALU seitlich vorn

### STANDARD AUSSTATTUNG FM51

VA-Trichter mit Venturidüsen  
Regalsystem  
Werkbank mit Schraubstock  
Bohrgestängebox aus Aluminium  
Frischwasserfilter  
Klappenhähne  
Verrohrung aus Edelstahl  
hochwertige Gummigewebesläuche  
Ablasssystem für Frostschutzwässerung  
mit zentralem Ablass  
Zwischenboden  
Zurrösen zur Ladungssicherung  
Beleuchtung 220 Volt  
Beschriftung und Sicherheitshinweise  
  
Lieferung ohne Container / LKW

### ABMESSUNG

Länge	<i>mm</i>	7.450
Breite	<i>mm</i>	2.450
Höhe	<i>mm</i>	2.400
Gewicht ohne Flüssigkeit	<i>ca. kg</i>	4.000





**Tramann+Sohn** **Tramann+Sohn GmbH & Co. KG**  
 Internet: [www.tramann.de](http://www.tramann.de)  
 E-Mail: [info@tramann.de](mailto:info@tramann.de)

Haselriege 6  
 26125 Oldenburg  
 Tel.: +49 441 930900

Am Stammgleis 1  
 22844 Norderstedt  
 Tel.: +49 40 7309120

Hackethalstraße 6  
 30179 Hannover  
 Tel.: +49 511 47314890

Oldenburger Straße 1  
 19374 Domsühl  
 Tel.: +49 38728 3000

Am Winkel 5  
 15528 Spreehagen  
 Tel.: +49 33633 8770

Grundweg 79  
 39218 Schönebeck  
 Tel.: +49 3928 429820

**L-Team** **L-Team Baumaschinen GmbH**  
 Auf den Stammäckern 1  
 63695 Glauburg-Stockheim  
 Tel.: +49 6041 963690  
 Internet: [www.l-team-baumaschinen.de](http://www.l-team-baumaschinen.de)  
 E-Mail: [info@l-team-baumaschinen.de](mailto:info@l-team-baumaschinen.de)

**RICONA** **Ricona Maschinenvertrieb Erfurt GmbH**  
 Internet: [www.ricona.de](http://www.ricona.de)  
 E-Mail: [info@ricona.de](mailto:info@ricona.de)  
 Joseph-Meyer-Str. 1  
 99095 Erfurt  
 Tel.: +49 36 204 50836  
 An der Steig 16  
 92348 Berg b. Neumarkt i.d. OPf.  
 Tel.: +49 9189 4141214